

在精密电阻焊接领域里，我们永远是您可以信赖的伙伴，为您提供最适合的用户整体解决方案

如今全球一体化的市场和人们日益增多的个性化需求,要求各种新技术能被快速应用并且减少从开发到量产的时间周期。能够时常利用最适当的外部资源来解决各种问题,这对于任何一家公司的项目团队来说都是一件非常具有挑战的任务。

而我们正是贵方在电阻焊领域的外部资源。我们所专注的以客户为导向的设计及整套解决方案的理念,不但可以提供专业的技术能力,而且具有灵活的合作模式,绝对值得您的期待。

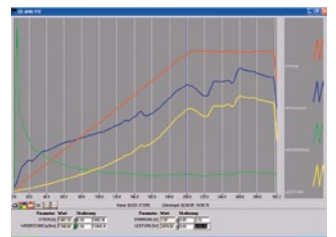


## 我们的专注领域:

- 精密焊接
- 绝缘导线焊接 (热铆焊接)
- 热压焊接
- 电阻焊接
- 压方焊接

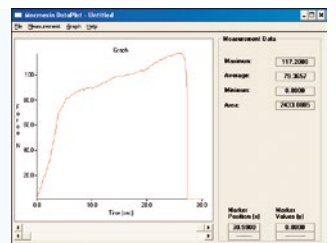


基于多年从业经验的积累,我们可以给到贵方性价比最优质的服务,除了最佳的电阻焊接品质管理,还有各种围绕电阻焊接的综合解决方案。



## 我们的业务范围:

- 初次的可行性试验
- 小批量的试生产
- 开发阶段的技术咨询及顾问

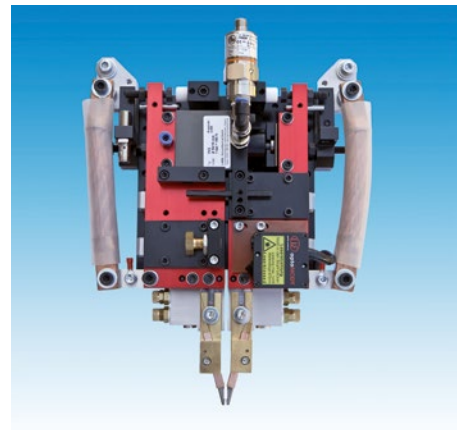
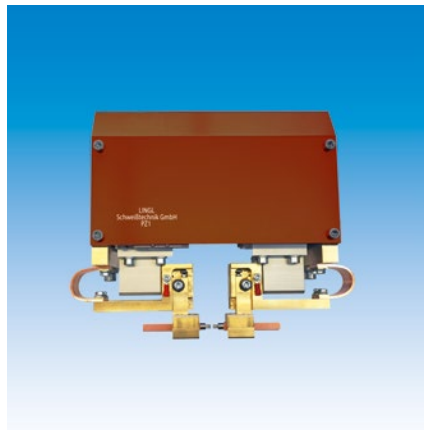
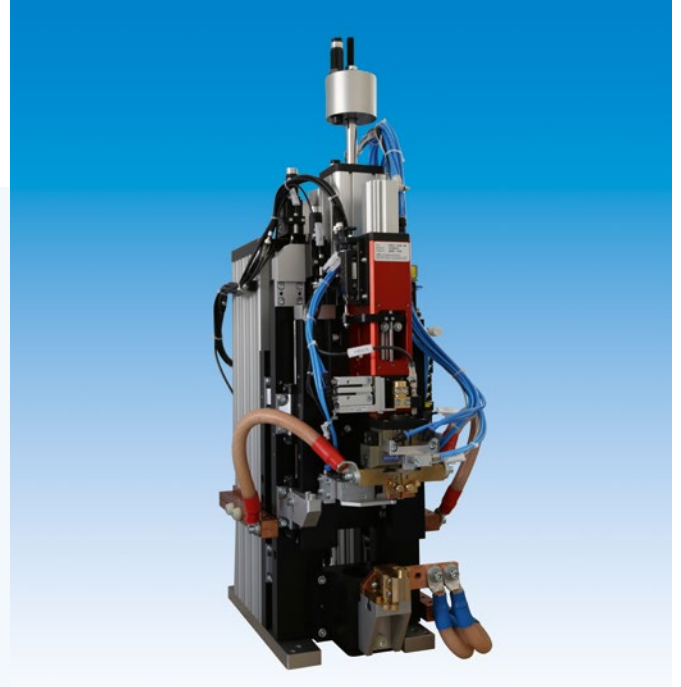


# 焊机机头

基于高效性和可靠性理念的设计才是真正机械学精髓的体现。

## 我们的产品包括:

- 气动焊机机头
- 电机驱动焊机机头
- 平行式焊机机头
- 夹钳式焊机机头
- 升降装置
- 定制电极以及绝缘线压方用的工装治具

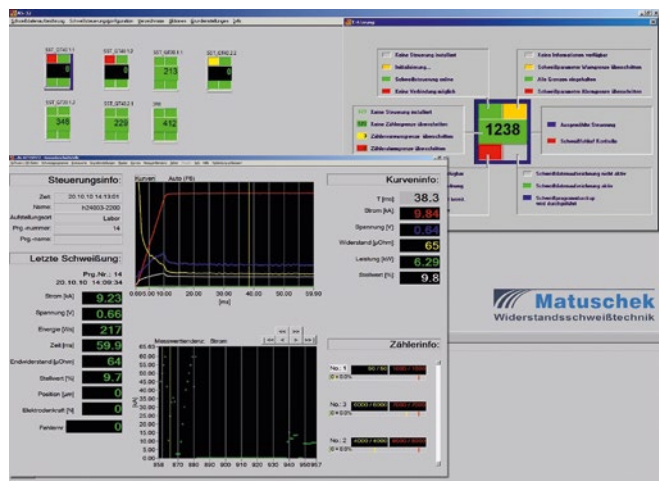
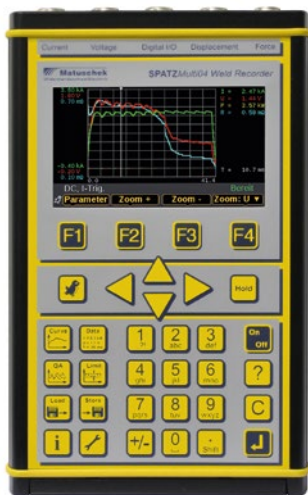


# 焊接控制

自1985起,我们就与著名的焊接电源厂商MATUSCHEK 公司有着战略合作,将最先进的焊接控制技术融入我们的解决方案中。他们的工程团队和完成的项目,为许多著名的工业客户所服务,能够保证持续的改善或提高这些客户们焊接相关的硬件和软件系统。除此以外,正确的选择焊接控制方式和监测技术也是影响焊接质量的决定性因素。因此,我们将会提供贵方一些常规的焊接分析。

## 我们的过程测量和控制技术:

- 20 kHz 的高频逆变技术,电流最高可达到 65 kA
- 1 kHz 的中频逆变技术电,流最高可达到 28 kA
- 通用的外部控制接口可以很方便的与焊接电源连接
- 便携式监测工具系统
- 加压力监测和位移监测系统
- 贯通生产、质量控制和工艺过程之件的强大软件系统
- 保障焊接质量的软件系统



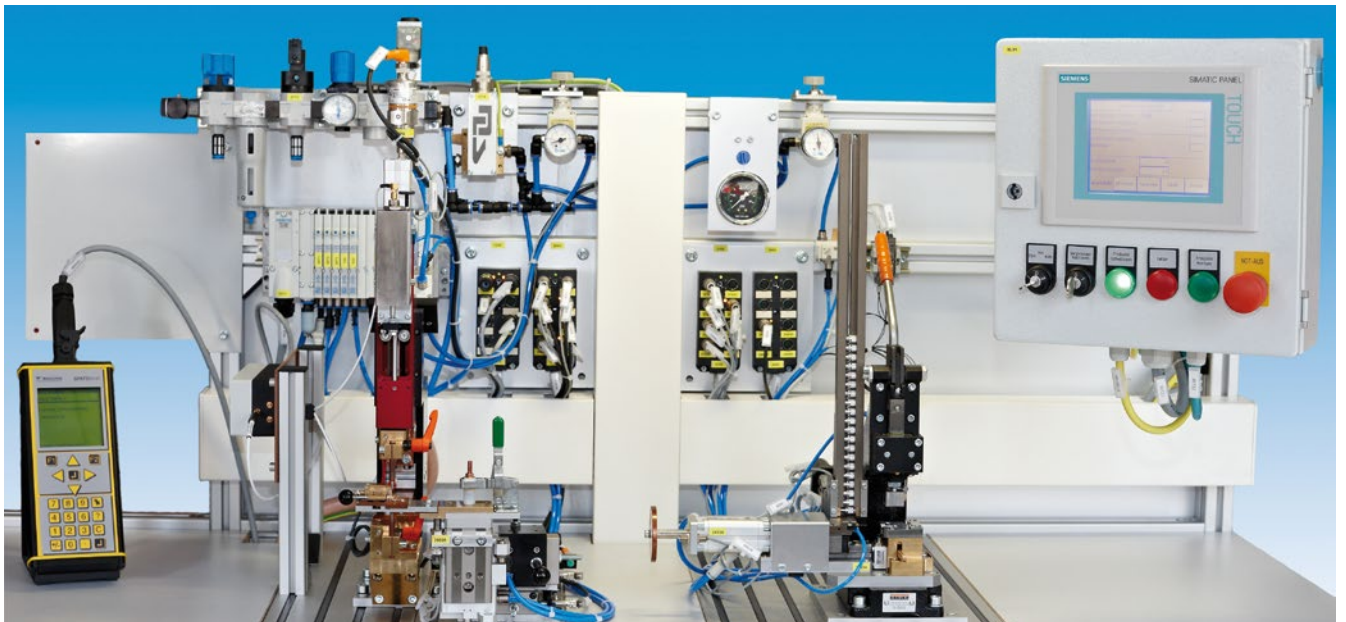
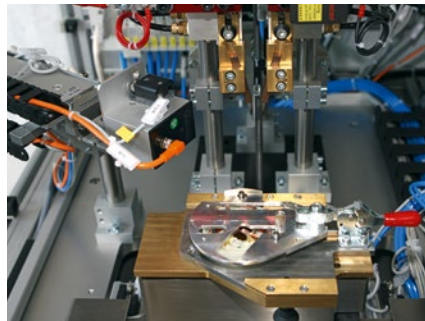
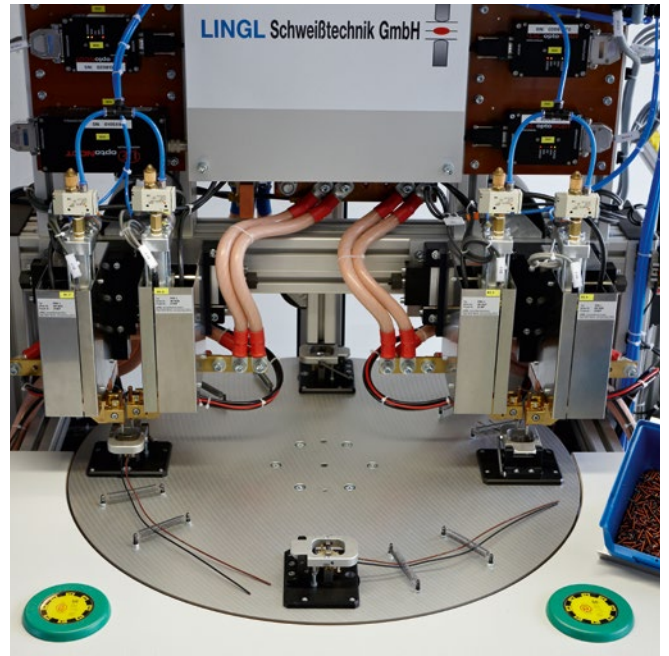


# 系统解决方案

在制造业的规范中,能够灵活且恰当的对应各种产品的变更是非常重要的因素。因此,通常都是使用手动工作站来确保这一点。

## 制造业概念:

- 简单的手动工作站
- 气动或手动的半自动工作站
- 气动旋转式自动工作站
- 带有静电放电功能的手动工作站



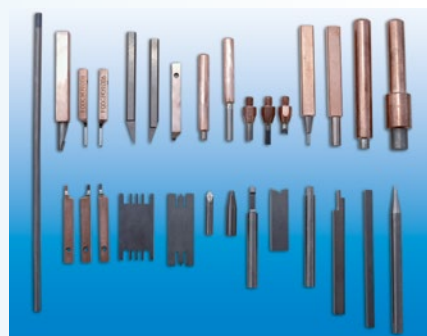
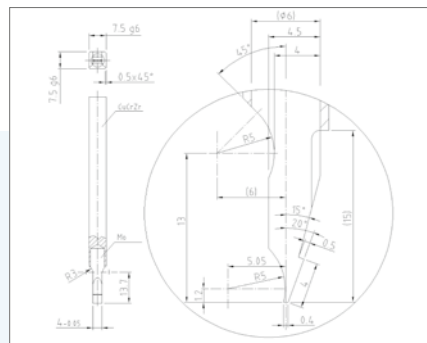
电极材料选择是否正确是非常重要的件事，它们将直接影响到焊接的品质和效果。要知道，电极不仅仅只是传输电流的作用，它们同样还肩负着传输加压力至工件的任务。因此，它们必须同时符合电气学和机械学的各种条件环境。它们的结构、尺寸、材料以及热传导等等因素都直接影响到焊接过程的热平衡。

我们会根据不同焊接材料的特性而针对性的采用不同的电极及其材料，以保障达到完美的焊接品质。

## 我们提供的电极有：

- CuCrZr 铬锆铜
- CuCoBe 皮钴铜
- CuWo 氧化钨铜
- TZM 钼锆钛合金
- Tungsten 钨
- Molybdenum 钼

Lingl 的焊接规范以及为适应焊接工艺而特制的焊接电极能最大限度地保障获得最高品质的焊接效果。



**LINGL**  **SCHWEISSTECHNIK**  
MicroResistanceWelding

## Sales & Service Partner China:

上海克来机电自动化 工程股份有限公司  
Shanghai Kelai Mechatronics Engineering Co., Ltd.  
地址：上海市宝山区罗东路1555号，邮编ZIP：200949  
No.1555, Luodong Road, Baoshan, Shanghai, China

Phone: +86 021 3385 0620  
FAX: +86 021 3385 0068

market@sh-kelai.com  
<http://www.sh-kelai.com>

LINGL Schweißtechnik GmbH  
Rudolf-Diesel-Str. 29 A  
82216 Maisach-Gernlinden

Phone: +49 (0) 8142 - 66974-0  
FAX: +49 (0) 8142 - 66974 - 29

info@lingl-schweisstechnik.de  
[www.lingl-schweisstechnik.de](http://www.lingl-schweisstechnik.de)