

**Ihr Partner für anwenderspezifische Komplettlösungen
im Bereich der Mikro-Widerstandsschweißtechnik**

Die Globalisierung der Märkte und die zunehmende Individualisierung der Bedürfnisse zwingen zur schnellen Umsetzung neuer Technologien und einer deutlichen Verkürzung des Zeitraumes von der Produktentwicklung bis zum Serienanlauf. Für jedes firmeneigene Engineering-Team eine große Aufgabe, die sich nur durch gezielte Nutzung externer Kapazitäten lösen lässt.

Wir bieten Ihnen im Bereich der Widerstandsschweißtechnik die Fachkompetenz und Flexibilität, die Sie von einem externen Partner erwarten dürfen. Mit ausgeprägter Kundenorientierung entwickeln wir Komplettlösungen und setzen diese um.



Unsere Schwerpunkte:

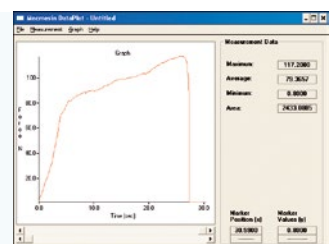
- Mikroschweißen
- Lackdrahtschweißen (Hot-Staking)
- Thermokompressionsschweißen
- Widerstandslöten
- Kompaktieren



Aufgrund unserer langjährigen Erfahrung können wir den gestellten Aufgaben der Widerstandsschweißtechnik optimal und umfassend gerecht werden. Als Basis für die wirtschaftliche Herstellung qualitativ hochwertiger Produkte bieten wir Ihnen umfassende Lösungen.

Unser Leistungsspektrum:

- Ausführung von ersten Schweißversuchen
- Anfertigung von ersten Kleinserien
- Fundierte Fachberatung in der Entwicklungsphase
- Unterstützung bei der Inbetriebnahme und dem Hochfahren der Anlagen

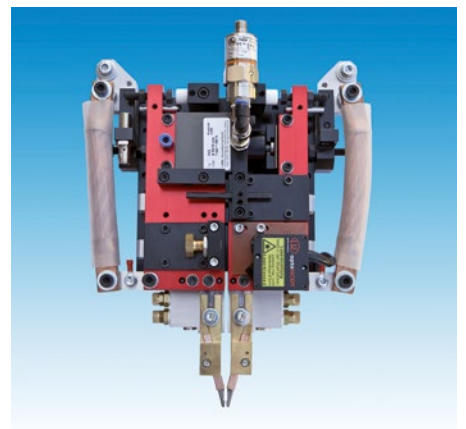
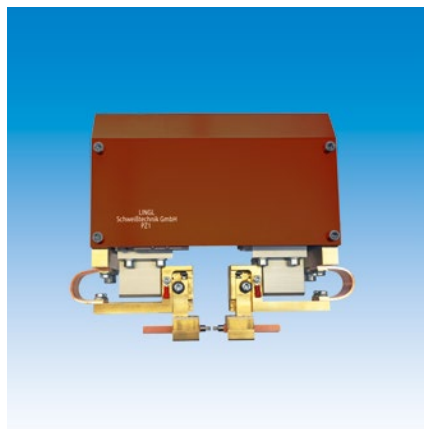
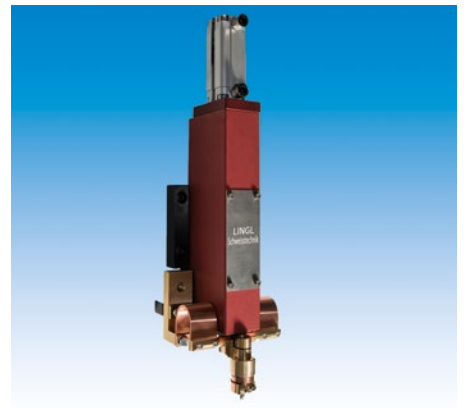
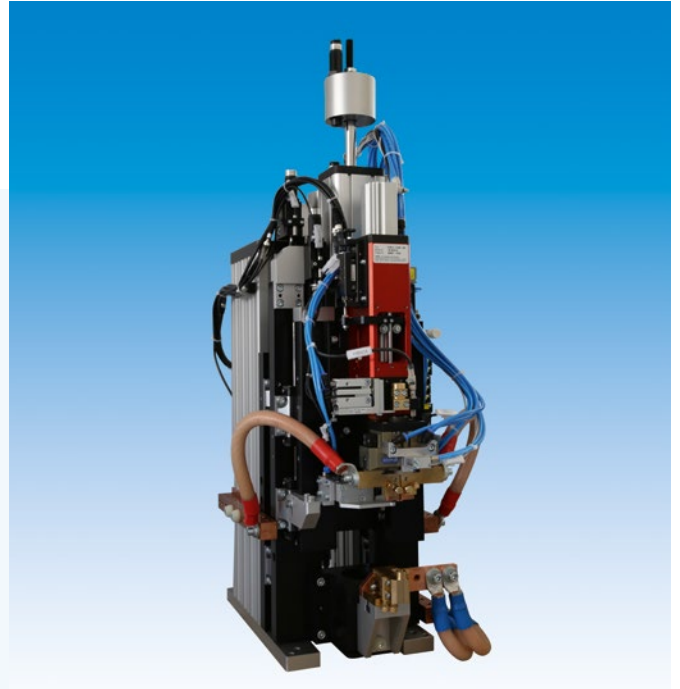


SCHWEISSKÖPFE

Die Basis eines leistungsstarken und zuverlässigen Fertigungskonzeptes ist die Wahl der richtigen Mechanik.

Unsere Produktpalette:

- Pneumatische Schweißköpfe
- Motorisch angetriebene Schweißköpfe
- Spalt- und Stufenschweißköpfe
- Schweißzangen (schwimmend, zentrisch schließend)
- Hubeinheiten
- Spezielle Elektrodenvorrichtungen für das ID- und Thermokompressionschweißen



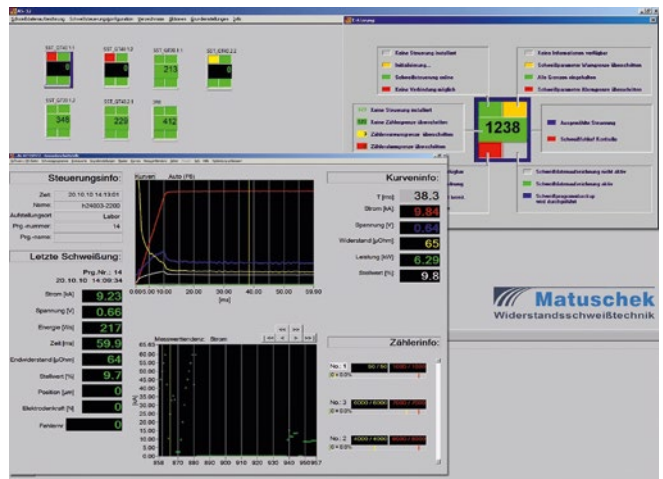
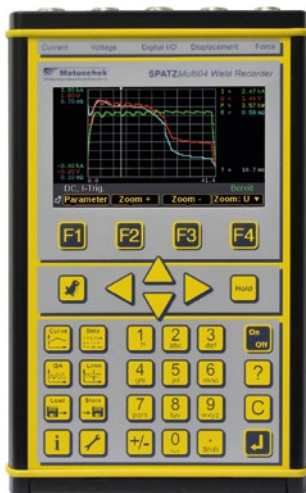
STEUERUNGEN

Durch Zusammenarbeit mit der Firma Matuschek haben wir einen Partner, der seit 1985 modernste Steuerungstechnik liefert. Ein firmeneigenes Engineering-Team und die Lieferung an namhafte Anwender gewährleistet die permanente Weiterentwicklung von Hard- und Software.

Unter anderem ist für die Qualität der Schweißverbindung die richtige Wahl der Steuerungs- und Messtechnik ausschlaggebend, die wir Ihnen auf Basis von Voruntersuchungen anbieten.

Unsere Steuerungs- und Messtechniken:

- 20 kHz – Invertertechnik von 100 – 65000 A
- 1 kHz – Invertertechnik bis 28 kA
- Universelle Bediengeräte mit Steckverbindung zur Stromquelle
- Mobile Meßsysteme
- Kraft- und Wegmeßsysteme
- Software zur Programmierung der Anlagen über Ihr Firmennetzwerk
- Software zur Analyse der Schweißdaten

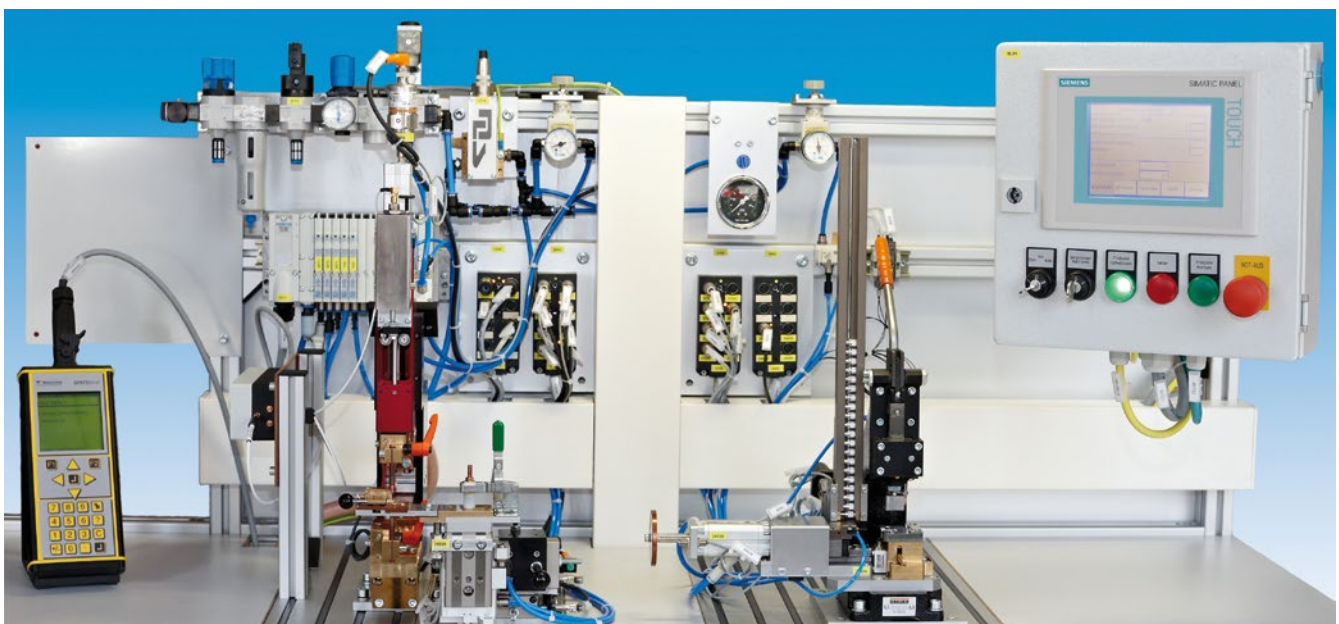
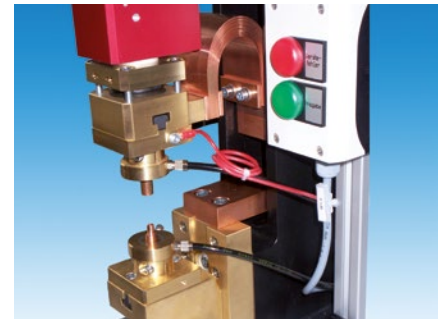
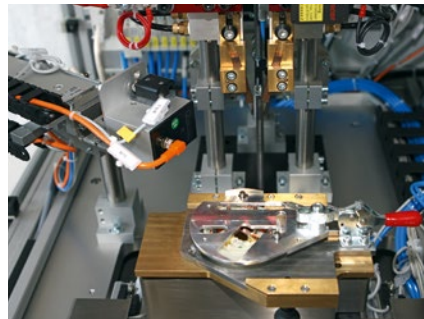
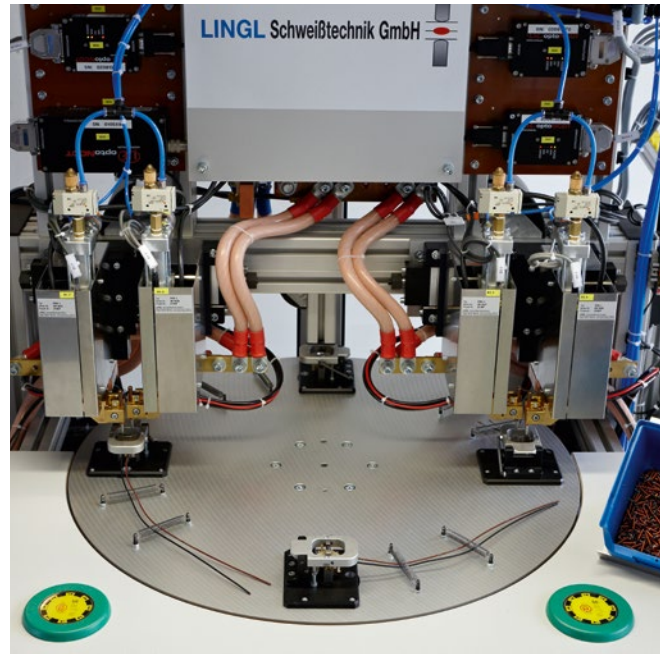


SYSTEMLÖSUNGEN

Flexibilität in Bezug auf Stückzahlen und Produktvarianten ist häufig ein wichtiger Faktor bei der Festlegung des Fertigungskonzeptes. Dies lässt sich oft nur durch den Einsatz von Handarbeitsplätzen sicherstellen.

Unsere Fertigungskonzepte:

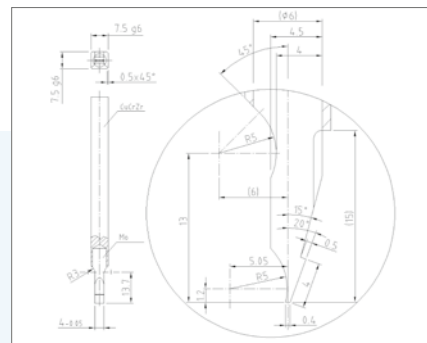
- Einfache Handarbeitsplätze
- Teilautomatisierte Handarbeitsplätze mit pneumatischen oder manuellen Schiebevorrichtungen
- Teilautomatisierte Handarbeitsplätze mit pneumatischen Drehvorrichtungen
- ESD – gerechte Handarbeitsplätze



ELEKTRODEN

Die richtige Elektrodenauswahl in Werkstoff und Form beeinflusst die Qualität der Schweißverbindung. Schweißelektroden übertragen nicht nur den Schweißstrom, sondern auch die Elektrodenkraft auf das Werkstück. Sie müssen also in gleicher Weise elektrische und mechanische Bedingungen erfüllen. Form, Masse und Elektrodenwerkstoff und dessen elektrische und thermische Leitfähigkeit haben unmittelbaren Einfluss auf die Wärmebilanz des Schweißprozesses.

Wir bieten Ihnen unterschiedliches Elektrodenmaterial je nach Art der zu verschweißenden Werkstoffe an.



Unsere Elektroden:

- CuCrZr
- CuCoBe
- CuWo
- TZM
- Wolfram
- Molybdän

Die Lingl Schweißtechnik bietet Standard- und der Schweißaufgabe angepasste Sonderelektroden in höchster Qualität an.



LINGL  **SCHWEISSTECHNIK**
MicroResistanceWelding

Verwaltung und Vertrieb:

Kerschbacher Weg 12
82346 Andechs
Telefon: 08142 / 66974-0
Telefax: 08142 / 66974-29

Schweißtechnisches Labor und Fertigung:

Rudolf-Diesel-Straße 29 a
82216 Maisach - Gernlinden
Telefon: 08142 / 66974-0
Telefax: 08142 / 66974-29